

MULTI BAND UV

CINTA ESPECIAL DE ELEVADA ADHERENCIA,
RESISTENTE A LOS RAYOS UV

MULTIFUNCIONAL Y SUAVE

Muy maleable, se adhiere perfectamente a las grietas más difíciles y los sella con extrema facilidad, como si fuera un tejido.

Fácil de aplicar, se puede utilizar en situaciones muy diferentes, tanto en términos de condiciones climáticas como de métodos de construcción. Sella cualquier elemento externo e interno, en climas cálidos y fríos, en envolventes opacas y no opacas. Satisface las necesidades de sellado y protección contra el fuego de las fachadas.

MONOLÍTICO Y RESISTENTE AL FUEGO

Con una reacción al fuego B-s1, d0 y una capacidad de retardar la propagación de la llama según la norma EN 13501-1, esta cinta ofrece las mejores prestaciones del mercado.

Gracias a la estructura monolítica, garantiza una excelente resistencia a los agentes atmosféricos y químicos en los elementos constructivos en los que se aplica.

ESTABILIDAD A LOS RAYOS UV PERMANENTE

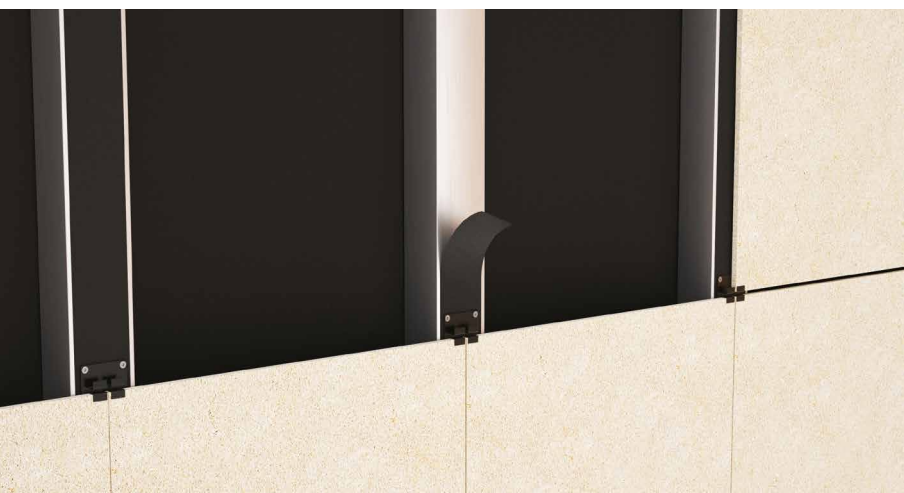
Aplicada en el exterior, proporciona estabilidad y resistencia a los rayos UV permanentes. Cuando se combina con una lámina monolítica de la familia TRASPIR EVO UV, el resultado estético en la fachada es excelente.

COMPOSICIÓN

- 1 soporte: lámina monolítica de 3 capas altamente resistente a los rayos UV
- 2 adhesivo: dispersión acrílica sin disolventes
- 3 capa de separación: película de PP

CÓDIGOS Y DIMENSIONES

CÓDIGO	B [mm]	L [m]	B [in]	L [ft]	
MULTIUV60	60	25	2.4	82	10
MULTIUV360	360	50	14.2	164	1



PRACTICIDAD Y VERSATILIDAD

Las dos versiones disponibles, cinta y tira, permiten una instalación rápida y fácil garantizando al mismo tiempo la máxima estanqueidad.

DATOS TÉCNICOS

Propiedad	normativa	valor	USC units
Espesor	EN 1849-2	0,7 mm	28 mil
Transmisión de vapor de agua (Sd)	EN 1849-2	0,2 m	17.5 US Perm
Estandaridad al agua	EN 1928	conforme	-
Resistencia a la tracción MD/CD(*)	EN 12311-1	150/110 N/50 mm	17/13 lb/in
Alargamiento MD/CD(*)	EN 12311-1	90/90 %	-
Exposición a los agentes atmosféricos sin revestimiento final	-	12 meses	-
Estabilidad a los rayos UV con juntas de hasta 30 mm de ancho y que dejan al descubierto, como máximo, el 20 % de la superficie ⁽¹⁾	-	permanente	-
Reacción al fuego(*)	EN 13501-1	B-s1,d0	-
Resistencia a la temperatura	-	-30/+120 °C	-22/248 °F
Temperatura de aplicación	-	+5/+30 °C	41/95 °F
Temperatura de almacenamiento ⁽²⁾	-	+5/+35 °C	41/77 °F
Presencia de disolventes	-	no	-

(*)Propiedades del soporte de la lámina.

⁽¹⁾La lámina no es adecuada para soportar agua estancada durante largos periodos.


⁽²⁾Conservar el producto en un lugar seco y cubierto hasta 12 meses como máximo.

TRASPIR EVO UV ADHESIVE

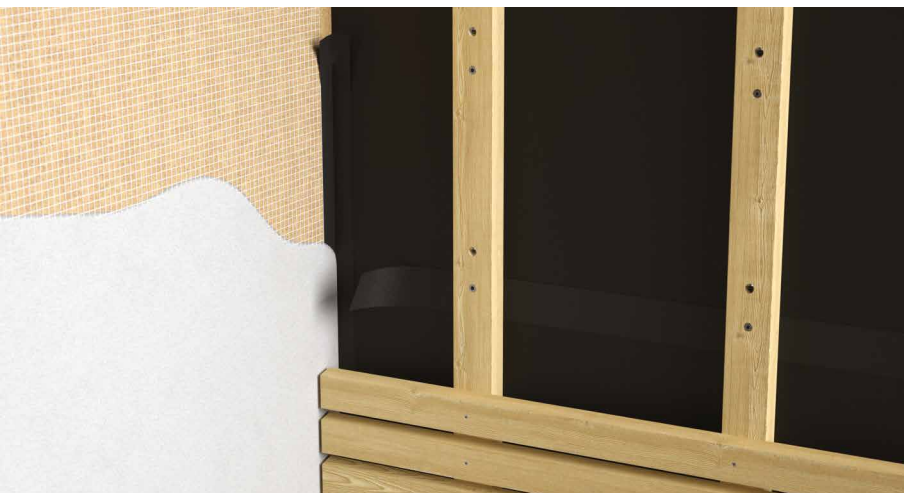
LÁMINA AUTOADHESIVA TRANSPIRABLE MONOLÍTICA
RESISTENTE A LOS RAYOS UV



- Autoadhesiva y monolítica
- Resiste al fuego, protege el edificio
- Estabilidad a los rayos UV permanente
- Impermeable al agua, permeable el vapor

CÓDIGO	H [m]	L [m]	A [m²]	H [ft]	L [ft]	A [ft²]	
TUVA	1,45	50	72,5	4' 9 1/8"	164	780	16

Para más información, consulte el catálogo «CINTAS, LÁMINAS, SELLANTES Y PROTECCIÓN CONTRA EL FUEGO», visite la sección "Catálogos" en el sitio www.rothoblaas.es.



ENFOSCABLE

El tejido de la cinta se puede enfoscar, tanto si se aplica en el exterior como en el interior, gracias a la superficie de tejido no tejido.